

# System Yawalbond



## Yawalbond

YAWAL System

### 1. Opis systemu

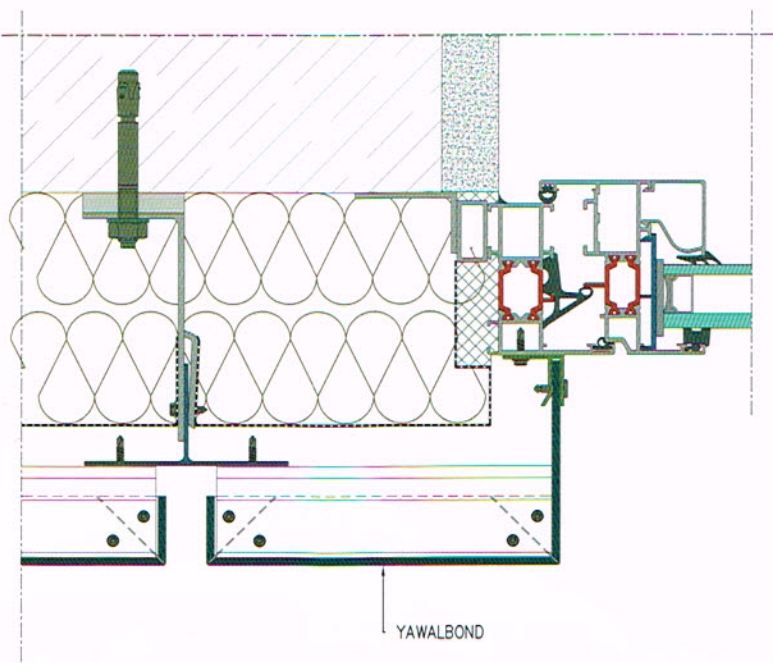
System paneli kompozytowych YAWALBOND doskonale sprawdza się jako materiał budowlany i przeznaczony jest do wykonywania zewnętrznych i wewnętrznych okładzin ściennych, warstw elewacyjnych, wypełnień lekkich ścian osłonowych o konstrukcji szkieletowej, w budynkach nowo wznoszonych, modernizowanych i remontowanych. Okładziny płyt warstwowych wykonane są z dwóch blach aluminiowych o grubości 0,50 mm wypełnionych rdzeniem.

W przypadku płyt PE jest to rdzeń polietylenowy natomiast w przypadku płyt FR jest to rdzeń mineralny. Płyta A2 składa się z aluminiowej blachy 0,80 mm (zew. warstwa) rdzenia w postaci tłoczonej blachy aluminiowej (plaster miodu) oraz aluminiowej blachy wew. o grubości 0,50 mm. Całkowita grubość produktów to 4 mm. Dzięki zastosowaniu wysokiej jakości materiałów oraz powłok lakierniczych PVDF na nasz produkt udzielamy 20-letniej gwarancji.

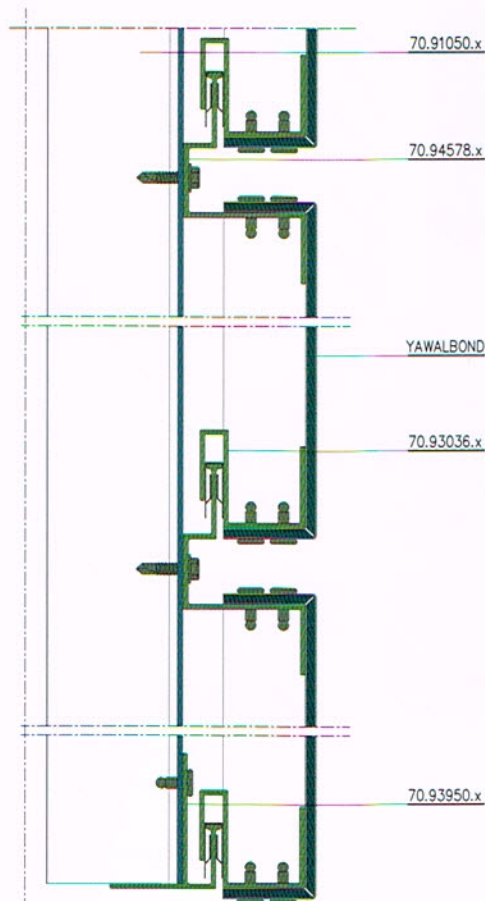
## 2. Zalety systemu

- płyty YAWALBOND dostępne są w kilkunastu kolorach lakierowanych powłoką PVDF zapewniającą odporność na warunki atmosferyczne przy dużych wahaniami temperatury (od -50°C do +80°C),
- materiał kompozytowy zachowując sztywność nawet w trudnych warunkach,
- jest odporny na uderzenia, ciśnienie, posiada też dużą wytrzymałość na zgniatanie,
- dzięki bardzo dobrym właściwościom akustycznym płyty kompozytowe posiadają wysoką dźwiękochłonność ścian osłonowych,
- YAWALBONDY można obrabiać w procesie cięcia, frezowania, gięcia, tłoczenia, wiercenia, walcowania oraz żłobienia,
- odporność na promienie słoneczne i środki chemiczne,
- nie posiadają substancji szkodliwych dlatego są bezpieczne dla środowiska.

## 3. Rozwiązania i zastosowania systemu



Detal połączenia elewacji Yawalbond ze stolarką okienną.



Przekrój pionowy przez elewację typu Yawalbond.

## 4. Charakterystyka techniczna i parametry

| Wymiary paneli kompozytowych |                    |
|------------------------------|--------------------|
| wymiar standardowy           | 4x1250x3200 mm     |
| grubość                      | 4 mm               |
| szerokość                    | 1020/1250/1500 mm  |
| długość                      | od 2000 do 6000 mm |

| Właściwości mechaniczne aluminium    | Yawalbond   |
|--------------------------------------|-------------|
| wytrzymałość na rozciąganie (Rm) Mpa | 170-210     |
| granica plastyczności (Rp0.2) Mpa    | min 150     |
| minimalne wydłużenie % (A 50 mm)     | 2           |
| promień gięcia 180° - 90°            | 2,5r - 1,5r |
| twardość HBW                         | 54          |