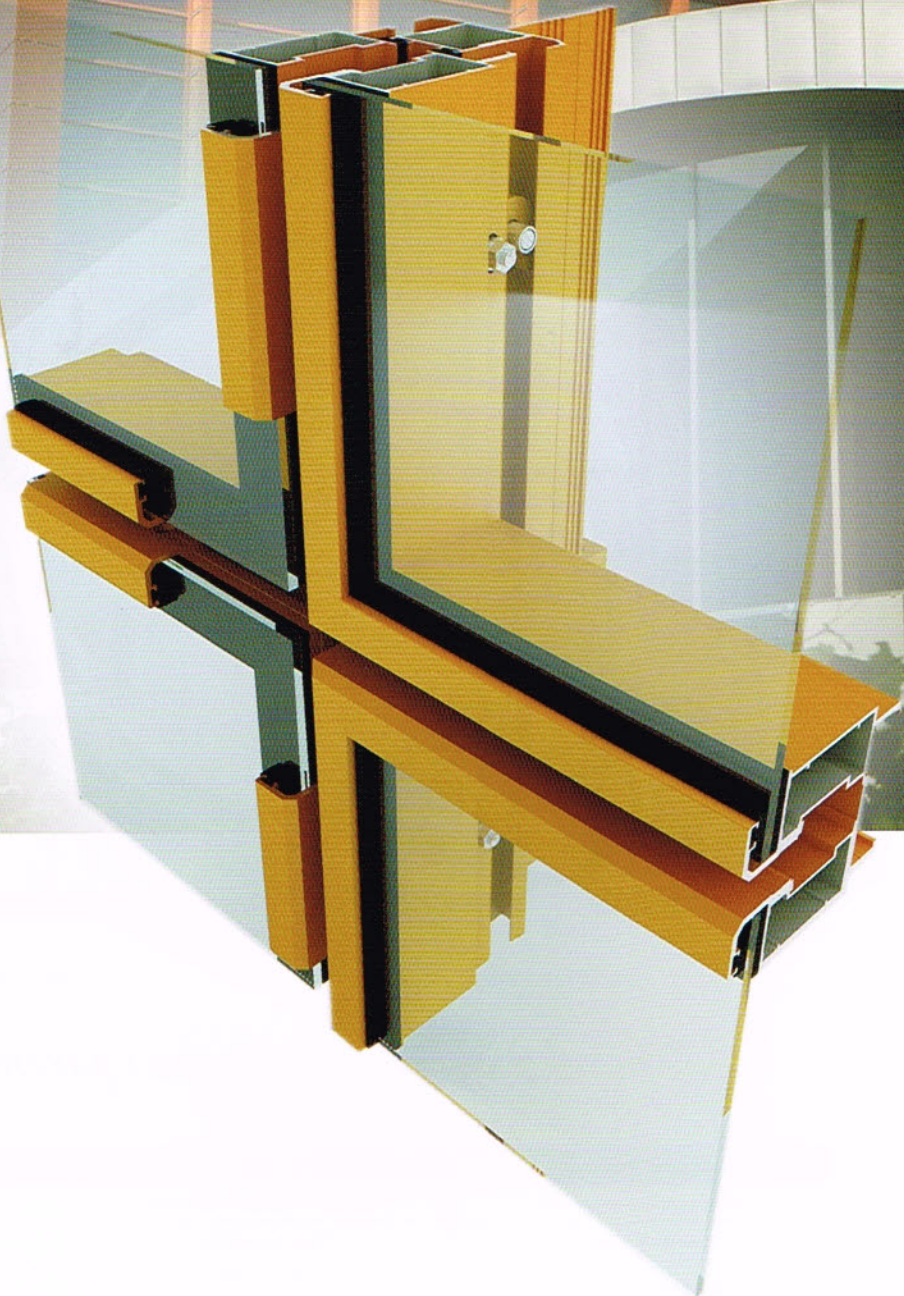


System FA 50 OEL



FA 50 OEL
YAWAL System

1. Opis systemu

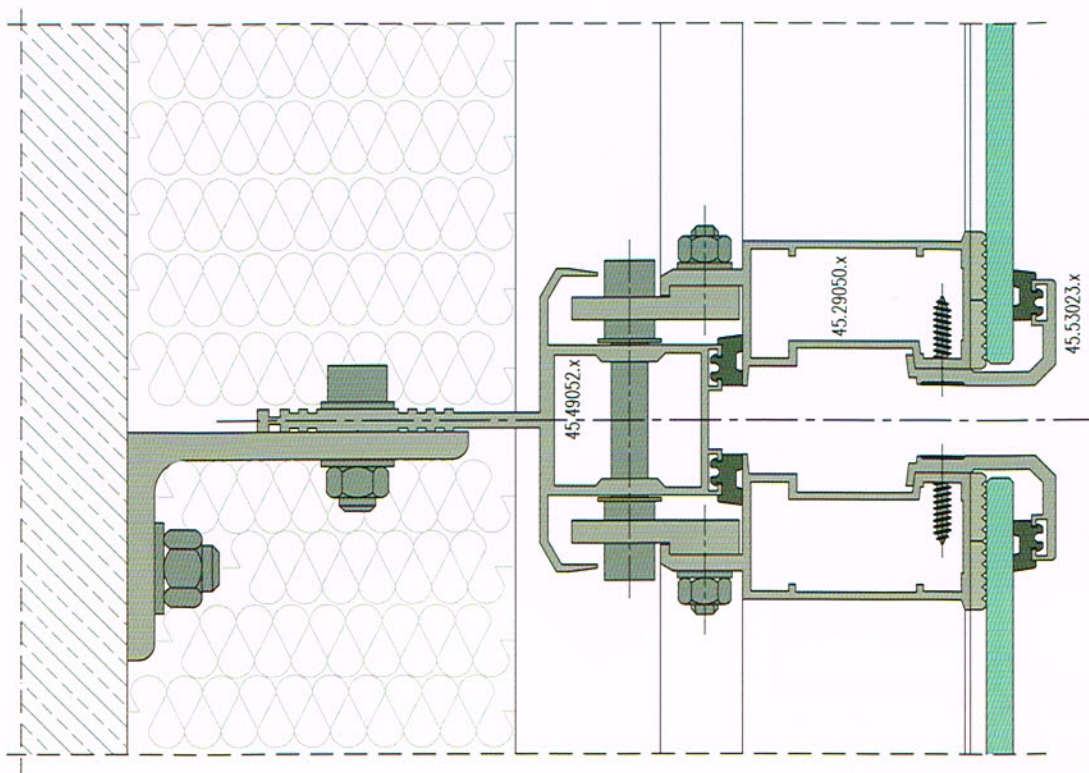
System ten służy do wykonywania okładzin elewacyjnych. Sposób montażu umożliwia zastosowanie tego rozwiązania w elewacjach wentylowanych na ścianach pełnych. Okładzina wykonana z systemu Fasada OEL pozwala na zastoso-

wanie izolacji budynku o bardzo wysokich właściwościach, spełniających najwyższe wymagania normowe, gwarantując jednocześnie nowoczesny wygląd.

2. Zalety systemu

- szybki i łatwy montaż,
- nadaje budynkowi indywidualny charakter,
- estetyczny wygląd powierzchni na której użyty został system okładzin,
- łatwość konserwacji,
- trwałość,
- możliwość łączenia z innymi systemami Yawal.

3. Rozwiązania i zastosowania systemu



Przekrój przez słup.

4. Charakterystyka techniczna i parametry

FA 50 OEL	
wewn. widoczna szerokość	—
zewn. widoczna szerokość	szczelina 25 mm
szklenie	mechaniczny montaż szkła, strukturalne klejenie tafli szkła
grubość szyby	6, 8, 10 mm